



EndoREZ®

WURZELKANAL-SEALER

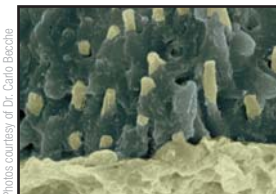
- Dualhärtender Sealer
- Der einzige hydrophile Sealer, der keinen Primer benötigt
- Fließt und benetzt hervorragend, optimale blasenfreie Applikation
- Härtet aus, jedoch für Stiftpräparationen und Revisionen leicht entfernbar
- Randsdichter Verschluss, auch bei leicht feuchten Kanälen



EndoREZ ist ein UDMA-basiertes Komposit, ein Wurzelkanal-Sealer mit hydrophilen Eigenschaften für den deutlich besseren Kanalverschluss. Die spezielle Zusammensetzung erfordert keine problematischen Bonding Agents im Kanal. Mit Hilfe von Skini Syringe und NaviTip wird EndoREZ blasenfrei im Kanal von apikal nach koronal appliziert.

Dank Dualhärtung kann nach Aushärtung der obersten Schicht mit Licht sofort die Deckfüllung gelegt werden. EndoREZ ist biokompatibel und röntgensichtbar. Die Radioopazität ist etwa ebenso hoch wie von Guttaperchastiften; dies erleichtert die Interpretation von Röntgenbildern.

Die Kombination mit adhäsiv beschichteten EndoREZ Points ergibt eine dichte Wurzelfüllung, und zusammen mit dem Stumpfaufbau-Komposit entsteht so ein „Monoblock“; auf diese Weise wird wirksam die Wiederbesiedelung des Kanals mit Bakterien verhindert und die Restzahnsubstanz stabilisiert.



Photos courtesy of Dr. Carlo Becce

Das hydrophile EndoREZ fließt sogar in feine Dentintubuli – selbst wenn diese feucht sind¹.



Die mit Endo-Eze AET instrumentierten Kanäle, mit eingepassten Guttapercha-Spitzen.



EndoREZ wurde mit einem NaviTip bis kurz vor den Apex eingebracht und ein Guttaperchastift wurde nachgeschoben: Ergebnis ist eine vollständige, radiopake Füllung des gesamten Kanals.

EndoREZ

UP 1100	1 x 11 g EndoREZ in TwoSpense2-Spritze 20 UltraMixer-Mischkanülen
€ 139,00	

Extrasteife Guttaperchaspitzen

25-50 UP 1546	20 UP 1561	25 UP 1547	30 UP 1548	
35 UP 1549	40 UP 1550			1 P. à 60 farbcodierte Spitzen
€ 16,60				

Saugfähige Papierspitzen, farbcodiert

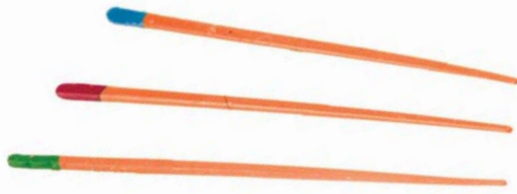
25-50 UP 1553	20 UP 1560	25 UP 1554	30 UP 1555	1 P. à 120 farbcodierte Spitzen
35 UP 1556	40 UP 1557	45 UP 1558	50 UP 1559	
€ 6,50				



Ideale Obturation mit EndoREZ und einem oder mehreren EndoREZ-Points. Bei der Applikation wird die Luft aus dem Kanal getrieben.

Im Gegensatz zu anderen Füllsystemen ermöglicht die Einstifttechnik mit EndoREZ eine unmittelbare Korrektur bzw. ein Retreatment, wenn man nach Röntgenkontrolle mit der Ausdehnung der Füllung nicht zufrieden ist. Wir empfehlen, das letzte Röntgenbild zu machen, bevor der Guttaperchastift abgetrennt ist. Falls nötig, kann der Stift wieder entfernt und die Arbeit wiederholt werden.

¹ Louw NP, Pameijer CH, Norval G. Histopathological Evaluation of Root Canal Sealer in Subhuman Primates. (ADR Abstract #1019) J Dent Res 2001;80:654 (Lit # 2) ² Becce C, Pameijer CH. SEM Study of a New Endodontic Root Canal Sealer. (AADR Abstract #866) J Dent Res 2001;80:144 (Lit #16) U.S. Patents Pending.



EndoREZ® Points

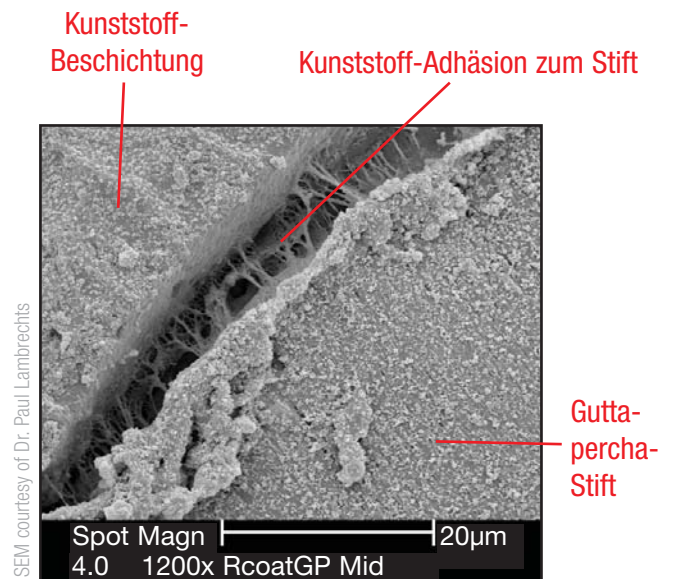
BESCHICHTETE GUTTAPERCHA-SPITZEN

- Die Kunststoff-Beschichtung verbindet sich chemisch mit EndoREZ
- Bildet einen „Monoblock“ im Kanal
- Kann mit allen Sealern auf Kunststoff-Basis verwendet werden
- Erste echte Guttapercha-Innovation seit 100 Jahren

EndoREZ Points sind Guttapercha-Spitzen in ISO-Maßen mit einem dünnen Kunststoff-Überzug. Diese Beschichtung ermöglicht die chemische Verbindung mit EndoREZ und anderen kunststoffbasierten Sealern. Bisherige Guttapercha-Spitzen bildeten nur eine sehr schwache Haftung mit Sealern aus. EndoREZ Points sind die ersten Guttaperchaspitzen, die eine starke, chemische Bindung zu EndoREZ aufbauen können.

EndoREZ Obturation Kit

UP 3650 - Taper .02	1 x 11 g EndoREZ in TwoSpense2-Spritze 20 UltraMixer-Mischkanülen 20 Skini Syringes 20 NaviTips, sortiert 120 EndoREZ Points
€ 197,00	
UP 3651 - Taper .04 UP 3652 - Taper .06	1 x 11 g EndoREZ in TwoSpense2-Spritze 20 UltraMixer-Mischkanülen 20 Skini Syringes 20 NaviTips, sortiert 120 EndoREZ Points
€ 199,00	



Unter dem Mikroskop: Die Verbindung zwischen der Kunststoff-Beschichtung und der Guttapercha, unter Zugspannung, um die Adhäsion zu zeigen.

EndoREZ Points Nachfüllpckg

UP 1631 - Taper .02, 25	60 Stück
UP 1632 - Taper .02, 30	
UP 1633 - Taper .02, 35	
UP 3317 - Taper .02, 40/45/50	
UP 1605 - Taper .02, sortiert	
€ 28,90	
UP 1634 - Taper .04, 25	60 Stück
UP 1635 - Taper .04, 30	
UP 1636 - Taper .04, 35	
UP 3318 - Taper .04, 40/45/50	
UP 1606 - Taper .04, sortiert	
€ 29,90	
UP 1637 - Taper .06, 25	60 Stück
UP 1638 - Taper .06, 30	
UP 1639 - Taper .06, 35	
UP 1607 - Taper .06 sortiert	
€ 29,90	

